



Datagedreven werken met de wijkscan
Zo werkt het!

Programma

- Korte introductie over datagedreven werken
- Een demo van de Wijkscan
- Praktisch aan de slag met Wijkscan
- Uitleg over datacoalitie Rijnmond

Waarom datagedreven werken

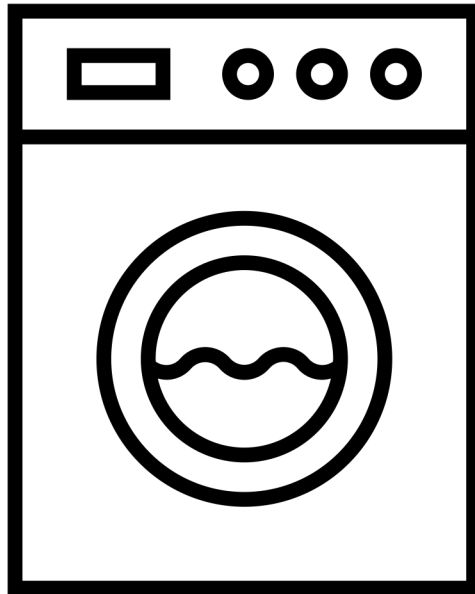
- Van (onderbuik)gevoel naar feiten: beter onderbouwen
- Impliciete zaken expliciet maken en patronen duiden
- Monitoren resultaten om bij te kunnen sturen
- Leren van en met elkaar

Stellingen

- Ik maak gebruik van data in mijn werk.
- Ik vind werken met data een beetje spannend.
- Datagedreven werken gaat vooral kwantitatief in cijfers en grafieken.

Datagedreven werken: een voorbeeld

Stel: je bent op zoek naar een nieuwe wasmachine.





✓ Voor **23.59 uur** besteld, morgen **gratis** bezorgd ✓ **Gratis** ruilen ✓ 18 échte winkels ✓ Onze app

Black Friday Win je verlanglijstje Zakelijk Winkels Klantenservice

Alle wasmachines Miele wasmachines Bosch wasmachines AEG wasmachines Samsung wasmachines Wasmachine abonnementen

< Coolblue.nl
< Wassen & drogen

Wasmachines

Hulp met je keuze
Black Friday wasmachine deals
Wasmachines met 8 kg vulgewicht
Wasmachines met 9 kg vulgewicht
Wasmachines met 10 kg vulgewicht
Energiezuinige wasmachines

▼ Bekijk meer

Drogers
Tussenstukken voor wasmachines en
wasdrogers

Advies over wasmachines

Hoe kies je een wasmachine waarmee je snel wast?

Wat betekent het energielabel van je wasmachine?

► Alles over onze wasmachine merken

Black Friday deal

Ja (16)

Merk

AEG (15)
 Beko (15)
 Bosch (20)
 Miele (10)
 Samsung (18)

▼ Bekijk meer

Vulgewicht Uitleg

6 kg (11)

Wasmachines

107 wasmachines Sorteren op: Relevantie

Hulp met je keuze

Hulp nodig met kiezen tussen alle wasmachines? Beantwoord enkele vragen en vind de beste voor jou

► Start de keuzehulp



BLACK
FRIDAY

€ 75,- cashback

AEG LR86CB86 PowerCare

★★★★★ 313 reviews

Ja | Vulgewicht 8 kg | Energiebesparing 270 euro



Adviesprijs 1.109,- **779,-**
of 22,99 per maand

✓ **Morgen bezorgd**

Vergelijk dit product

Voordelige Tweedekans vanaf **693,-**



BLACK
FRIDAY

€ 50,- cashback

Bosch WGG244ZONL

★★★★★ 19 reviews

Ja | Vulgewicht 9 kg | Energiebesparing 220 euro



Adviesprijs 939,- **599,-**
of 20,99 per maand

✓ **Morgen bezorgd**

Vergelijk dit product

Voordelige Tweedekans van **552,-**



✓ Voor **23.59 uur** besteld, morgen **gratis** bezorgd ✓ **Gratis** ruilen ✓ **Aangesloten** op de **gewenste** plek voor 25,-



BLACK
FRIDAY



BLACK
FRIDAY



BLACK
FRIDAY

Wij hebben 157 wasmachines voor je getest

Laatste update van de test: 13 november 2024



Weet dat je de juiste aankoop doet

Wij testen elke wasmachine in een professioneel testlab. Als een wasmachine de strenge test doorstaat, dan weet je zeker dat hij goed is.



Voorkom een miskoop

Krijgt een wasmachine een onvoldoende in onze test? Dan kun je deze beter niet kopen.



Professioneel getest!

De beste wasmachine kiezen

Herken je dit?

- ✓ Je ziet door de bomen het bos niet meer: te veel modellen en specificaties...
- ✓ Je vraagt je af of reviews wel betrouwbaar zijn.
- ✓ Je wil niet te veel geld uitgeven: is duurder wel altijd beter?

ZANUSSI

De oude
apparatuur
verwerken wij
ECO

WEEPRIJS
WINKELPRIJS

WHIRLPOOL

LG

Beste prijs
alle tijden
BEST PRICE

Wassen &



Datagedreven werken: een voorbeeld

In verschillende overleggen in de wijk komt naar voren dat eenzaamheid een groot probleem is.

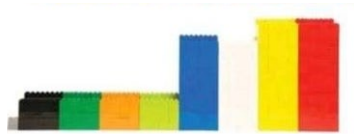
Datagedreven werken



DATA



GESORTEERD



VISUEEL
GEPRESENTEERD



VERHAAL
VERTELLEND



(NUTTIG)
TOEGEPAST

Data kunnen helpen bij wijkgericht werken



Dynamische wijkscan

Inhoud

Klik op
over c

- 1 **CENT**
C.S. k
Cool
Dijkzij
Nieuw
Oude
Stads
- 7 **IJSSE**
Bever
Groot
Ijssel
Lomb
Oud-l

Wijkplaat Oude Westen

9.5

Inwoners 18-6+

Inwoners 65+

Bev

Verwachting ir

Verwachting ir

Mig

Westers

Niet-westers

Ink

Laag

Midden

Hoog

Wijkplaat Oude Westen

Gezondheid 65+

25% **kwetsbare ouderen**
(t.o.v. 26,7% Rotterdam)

37% is **gevallen** in het afgelopen
jaar (t.o.v. 34% Rotterdam)

43% **ervaart gezondheid als (zeer)
goed** (t.o.v. 58% Rotterdam)

29% heeft **beperkingen in
mobiliteit** (t.o.v. 26% Rotterdam)

Leefstijl 65+

14% **rookt**
(t.o.v. 14% Rotterdam)

14% **drinkt zwaar**
(t.o.v. 6% Rotterdam)

28% **sport wekelijks**
(t.o.v. 27% Rotterdam)

Overgewicht	Wijk	Stad
Matig	43%	41%
Ernstig	20%	21%

Welbevinden 65+

Eenzaamheid	Wijk	Stad
Emotioneel	43%	35%
Sociaal	46%	38%
Zeer ernstig	19%	17%

81% ervaart **voldoende
regie** over eigen leven
(t.o.v. 84% Rotterdam)

59% is **beperkt in dagelijks
leven** vanwege problemen
gezondheid (t.o.v. 50% Rotterdam)

Zorggebruik 65+

Ontvangt hulp	Wijk	Stad
Huishoudelijke hulp - behoefte aan (extra) hulp	22% 12%	23% 15%
Persoonlijke verzorging - behoefte aan (extra) hulp	7% onbekend	8% 5%
Mantelzorg – nu - afgelopen jaar	8% 10%	10% 12%

Demo van de wijkscan

The screenshot displays the 'Wijkscan' interface. A central dialog box titled 'Selecteer uw wijk(en)' is open, featuring a map of the Rotterdam region. The dialog includes a 'Verander gebied' section with radio buttons for 'Wijken' (selected) and 'Buurten'. Below this is a 'Uw wijk' section with a text input field containing 'Selecteer één of meer wijken'. The map shows various districts like Delft, Zoetermeer, and Gouda. At the bottom of the dialog, it lists data sources: 'Databronnen: GGD Gezondheidsmonitor / CBS kerncijfers wijken en buurten / CBS sociaal economische status'. A red 'Verder' button is at the bottom right of the dialog. The background interface shows a sidebar with 'Demografie', 'Mentale gezondheid', and 'Leefstijl' tabs, and a main area with a 'Selecteer wijk(en)' button and a dropdown menu.

Aan de slag met de wijkscan

Geselecteerde wijken: Prins Alexander



Bron: CBS. Kerncijfers wijken en buurten 2024.

- Wat is de bron?
- In welk jaartal is de data verzameld?
- Hoe is het gemeten?
- Bij wie is de data verzameld?

Aan de slag met de wijkscan

Geselecteerde wijken: Prins Alexander

Deze data betreft de leeftijden 18+



Bron: RIVM. Gezondheid per wijk en buurt; 2012/2016/2020/2022 (indeling 2022).

Beschrijving: Percentage personen van 18 jaar of ouder met antwoordcategorie 'zeer goed' of 'goed' op de vraag naar de algemene gezondheidstoestand.

- Wat is de bron?
- In welk jaartal is de data verzameld?
- Hoe is het gemeten?
- Bij wie is de data verzameld?

Aan de slag met de wijkscan

Geselecteerde wijken: Prins Alexander

Deze data betreft de leeftijden 18+



Bron: RIVM. Gezondheid per wijk en buurt; 2012/2016/2020/2022 (indeling 2022).

Beschrijving: Percentage personen van 18 jaar of ouder met een BMI van 25,0 en hoger. Let op: de percentages zijn gebaseerd op een modelmatige schatting.

- Wat is de bron?
- In welk jaartal is de data verzameld?
- Hoe is het gemeten?
- Bij wie is de data verzameld?

Aan de slag met de wijkscan

Geselecteerde wijken: Prins Alexander

Deze data betreft de leeftijden 18+



Bron: RIVM. Gezondheid per wijk en buurt; 2012/2016/2020/2022 (indeling 2022).

Beschrijving: Percentage personen van 18 jaar of ouder met een BMI van 25,0 en hoger. Let op: de percentages zijn gebaseerd op een modelmatige schatting.

- Is het percentage veel/weinig?
- Hoe verhoudt het zich tot het vergelijkingsniveau? Is het meer of minder?
- Is dit herkenbaar?
- Verwacht je dat het over Prins Alexander gelijk verdeeld is? (Is het Ommoord hoger dan in Nesselande)?

Zelf aan de slag met de wijkscan

- Ga naar wijkscan.timformatie.nl
- Selecteer of de wijk of buurt waar je meer over wilt weten of mee wilt oefenen.
 - In Rotterdam is Prins Alexander een wijk; Ommoord is een buurt.
- Vandaag gaan we met maximaal één wijk of buurt aan de slag.
- Tik in het venster de wijk of buurt in waarover je meer wilt weten.
- Klik op verder.

Zelf aan de slag met de wijkscan

Nog geen ervaring met wijkscan?

- Hoe staat het met de eenzaamheid in de wijk/buurt van de 18+ers (algemeen, emotioneel en sociaal)?
 - Wat zijn de percentages?
 - Hoe verhoudt zich tot het vergelijkingsniveau? Hoger of lager?
- Hoe is dit voor de 65+-ers?
- Wat is een eerste idee voor een praktische toepassing?

Ervaring met wijkscan of datagedreven werken?

- Vergelijk de gezondheid in jouw wijk/buurt met Rijnmond en Rotterdam (zie tabblad profielen; geselecteerde wijken individueel).
- Wat zijn de opvallende verschillen op het gebied van mentale gezondheid, leefstijl en 65+.
- Wat is een eerste idee voor een praktische toepassing?

Praktische tips

- Zorg voor een goede voorbereiding.
 - Denk na wat een logische geografische eenheid is.
 - Over welke wijk/buurt wil je meer weten?
 - Met welke wijk/buurt wil je beginnen?
 - Kies een juiste referentiecategorie om de data tegen af te zetten.
 - Maak gebruik van de kennis die je al hebt over de wijk, maar houd wel ‘mentale’ ruimte om je te verrassen.
 - Beantwoord de vraag: Wat is typisch voor deze wijk?

Praktische tips

- Houd rekening met de kwaliteit van de data.
 - Wat is de bron?
 - In welk jaartal is de data verzameld?
 - Hoe is het gemeten?
 - Bij wie is de data verzameld?
 - Hoe valide is de data? Meet de data wat je wilt weten?

Praktische tips

- Maak wat je ziet/leest expliciet.
 - Doe het samen en spreek het hardop uit.
 - Of schrijf op wat je ziet/leest.
 - Let goed op de assen van grafieken.
 - Formuleer deelconclusies (per tabblad).
 - Maak één verhaal van de data.

Praktische tips

- Houd het praktisch en klein.
 - Maak keuzes in het aantal variabelen.
 - Hoe nuttig zijn de data voor de vraag die voorligt.
 - Wat voegt de data toe?
 - Data is een middel en geen doel.
 - Zet de data om naar actie!

Handige bronnen & hulpmiddelen

Regiobeeld.nl

GGD

- Dashboard GGD Rijnmond
- Hoe gezond is ZHZ?

Atlas Drechtzorg

Zicht op wijken

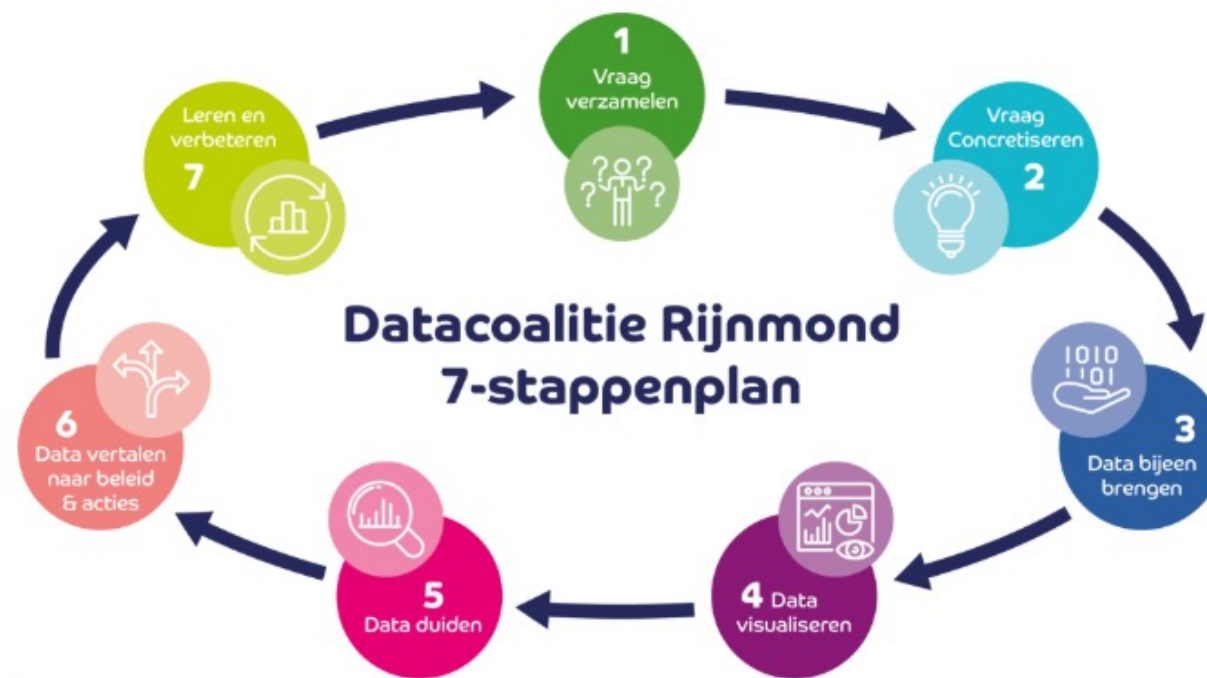
Datacoalitie Rijnmond

- Rijnmond Dokters, Samergo en de afdeling huisartsgeneeskunde van het Erasmus MC slaan met de Gezondheid in Zicht Datacoalitie Rijnmond de handen ineen om door data de gezondheidsverschillen in Rotterdam e.o. terug te dringen. Het is belangrijk dat alle inwoners passende zorg en ondersteuning krijgen. Data verzamelen en interpreteren kan hierbij helpen.



Datacoalitie Rijnmond

Datacoalitie Rijnmond benadert vraagstukken rond data in de (huisartsen)zorg aan de hand van een concreet 7-stappenplan. Via dit stappenplan wordt een vraagstuk concreet, zijn de juiste data betrokken en krijgt de data betekenis in de praktijk aan de hand van concreet beleid en acties.



Het 7-stappenplan is de basis voor de activiteiten van Datacoalitie Rijnmond

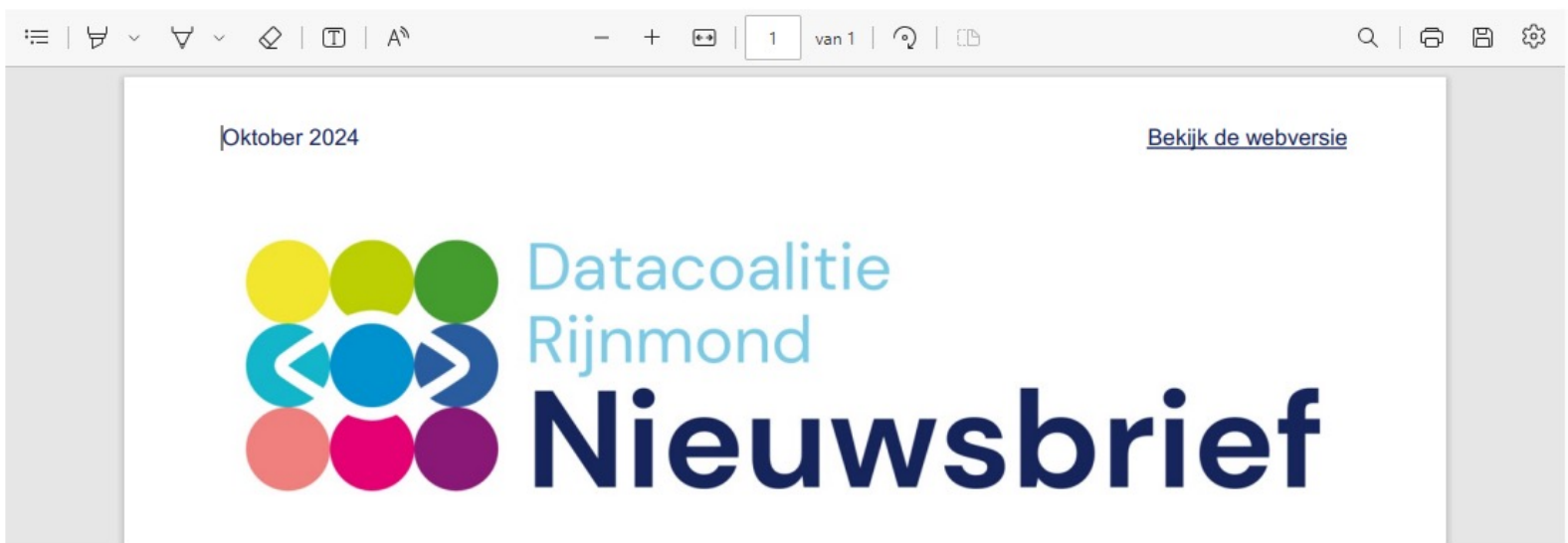
Via de nieuwsbrief van Datacoalitie Rijnmond blijf je op de hoogte van het laatste nieuws.
Schrijf je in en ontvang de nieuwsbrief automatisch in je mailbox.

Schrijf je in!

Bekijk hier de eerder verschenen nieuwsbrieven.

Nieuwsbrief-Datacoalitie-Rijnmond-augustus-2024

Downloaden



Waar kunnen jullie voor terecht bij de datacoalitie Rijnmond?

- Inspiratie, kennis en kunde over datagedreven werken.
- Ondersteuning bij maken wijkdiagnose op basis van de wijkscan.
 - Aanvullende bronnen.
 - Data duiden.
- Meedenken over meten impact van de wijkplannen.

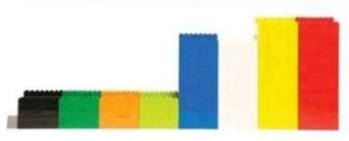
Tot slot



DATA



GESORTEERD



VISUEEL
GEPRESENTEERD



VERHAAL
VERTELLEND



(NUTTIG)
TOEGEPAST

www.datacoalitierijnmond.nl
datacoalitie@samergo.nl